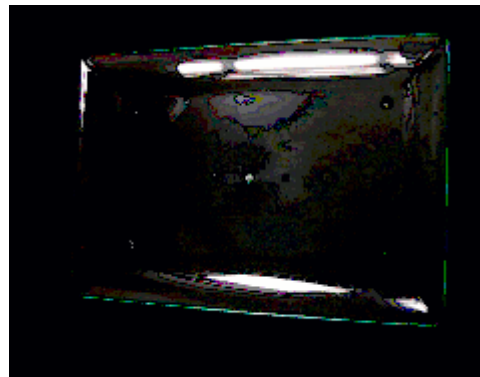




VASOMADRID, S.L.
 C/ Ebano, 8 Pol. Ind. Borox
 45222-Borox
 Toledo
 Tfno.: 925528426
 Fax: 925528428



Ficha Técnica

| PRODUCTO | | | | | |
|--|---------------|---|-----------------------------------|--------------------------|--|
| Código Producto | | Descripción | | Uso recomendado | |
| MB31 | | BANDEJA PEQ. 26,5x18 cm (C/96 uds B/6 uds) | | Alimentario | |
| Tapas / Envases relacionados | | | Características especiales | | |
| | | | CAJA MASTER (10PAQX96UDS) | | |
| Cod. Barras Caja | 5420035301081 | Cod. Barras Bols | 5420035301142 | Temperatura de us | |
| Producto apto para uso alimentario de acuerdo al a siguiente normati | | | | | |
| Reg.1935/2004, Dir.2002/72/EEC y sus modificaciones, relativa a materiales y artículos destinados a estar en contacto con alimentos. | | | | | |

CARACTERISTICAS GENERALES

| | Valor Nominal | Toler (+/-) | | Valor Nominal | Toler (+/-) |
|--------------------------------|----------------------|--------------------|-----------------------------|----------------------|--------------------|
| Largo (mm) | 265,00 | 0,00 | Capacidad Total (ml) | 0,00 | 0,00 |
| Ancho (mm) | 180,00 | 0,00 | Capacidad Util (ml) | 0,00 | 0,00 |
| Alto (mm) | 19,00 | 0,00 | Peso Unitario (gr) | 653,00 | 0,00 |
| Diámetro sup./Ext. (mm) | 0,00 | 0,00 | | | |

EMBALAJE

| | |
|-------------------------------------|--------|
| Unidades / Caja | 96,00 |
| Unidades / Bolsa | 6,00 |
| Bolsas / Caja | 16,00 |
| Largo Caja (mm) | 385,00 |
| Ancho Caja (mm) | 295,00 |
| Alto Caja (mm) | 220,00 |
| Peso caja vacía (gr) | 480,00 |
| Peso bolsa / film vacía (gr) | 0,00 |

PALETIZACION

| | |
|---|----------|
| Dimensiones palet (mm) | 800X1200 |
| Cajas / Altura | 8,00 |
| Alturas / Palet | 9,00 |
| Cajas adicionales en la parte superior | 0,00 |
| Cajas Palet | 72,00 |
| Unidades / Palet | 1.152,00 |
| Palet remontable | 0,00 |

TRANSPORTE

| Caja | | Condiciones | Palet | |
|-------------------------|--------|---|--------------------------|----------|
| Peso neto (Kg) | 0,48 | * Las cajas deben estar almacenadas a cubierto, en ambientes limpios y secos. | Peso neto (Kg) | 34,58 |
| Peso Bruto (Kg) | 10,93 | | Peso Bruto (Kg) | 821,39 |
| Volumen (m3) | 0,02 | | Volumen (m3) | 2,02 |
| Altura caja (mm) | 220,00 | * Deben evitarse temperaturas excesivas. | Altura palet (mm) | 2.100,00 |

OBSERVACIONES

| |
|--|
| |
|--|